



Сравнение фронтальных погрузчиков

Lonking LG833N и SDLG LG933L

Комплектация

LOPKING LG833N



- Двигатель Weichai WP6G125E22 мощностью 125 л.с.
- Управление рабочим оборудованием джойстиком
- Климатическая установка в кабине – кондиционер, печка.
- Кабина ROPS&FOPS

SDLG LG933L

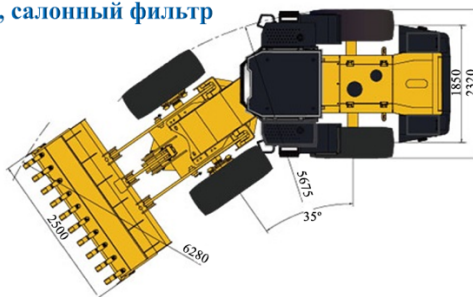


- Двигатель Weichai WP6G125E22 мощностью 125 л.с.
- Управление рабочим оборудованием джойстиком
- Климатическая установка в кабине – печка.
- Кабина стандарт

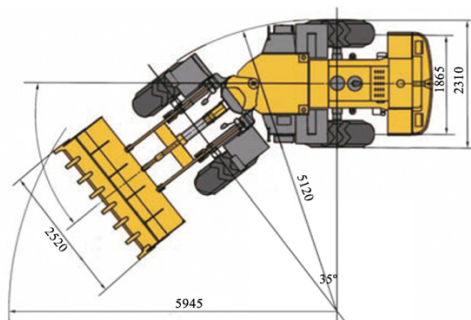
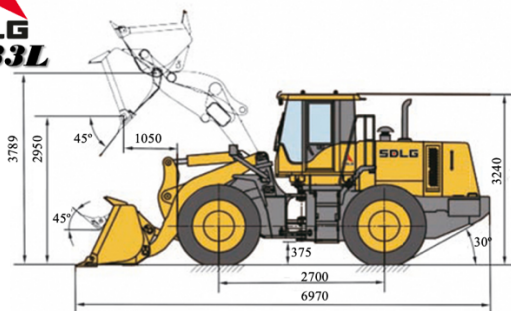
Сравнение основных эксплуатационных показателей

LOPKING LG833N

- самая большая высота разгрузки в классе 3250 мм
- самая большая колесная база в классе 2850 мм
- защита ROPS/FOPS в стандарте
- кондиционер в стандарте, салонный фильтр



SDLG LG933L



Основные узлы и агрегаты - Двигатель

Lonking LG833N



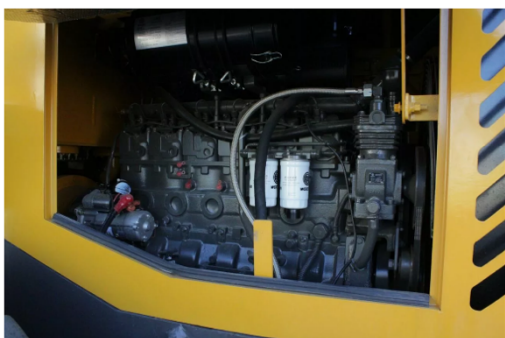
Оба погрузчика оснащаются одинаковым двигателем Weichai WP6G125E22 мощностью 125 л.с.

Доступ к двигателю организован одинаково.

Но на Lonking LG833N доступ к радиаторам системы охлаждения организован лучше.

Помимо этого защитная решетка радиаторов на Lonking LG833N имеет более частую сетку благодаря чему радиаторы лучше защищены от повреждения.

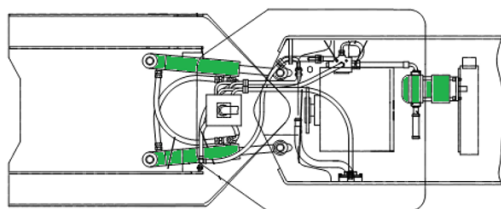
SDLG LG933L



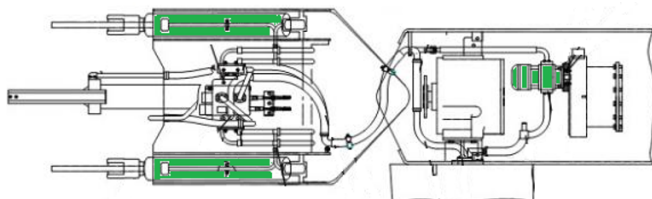
Основные узлы и агрегаты – Гидравлическая система

Гидравлическая система фронтального погрузчика Lonking LG833N разработана таким образом, чтобы обеспечивать минимальный расход топлива при максимальной производительности и скорости работы.

В ее основе – высокопроизводительный и надежный шестеренный насос с увеличенным гидропотокom 246 л/мин.



Когда активируется рулевое управление, приоритетный клапан направляет часть потока от насоса к гидроцилиндрам поворота.



Когда рулевое управление не активно, весь поток направлен в гидросистему рабочего оборудования.

Благодаря высокой производительности насоса, нужное рабочее давление и гидропоток достигаются на более низких оборотах двигателя, что влечет за собой **экономиию топлива**.

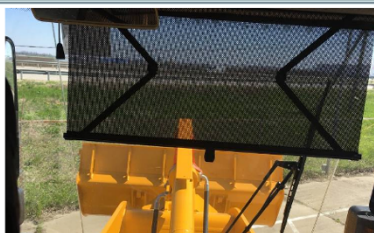
Полного бака топлива объемом 200 л у Lonking LG833N хватает на 28 часов работы, т.е. на **3,5 смены по 8 часов**

Полного бака топлива объемом 140 л SDLG LG933L хватает на 16 часов работы, т.е. на **2 смены по 8 часов**

Внимание к деталям



На погрузчике SDLG LG933L ПВД, идущие к гидроцилиндрам подъема стрелы, свисают прямо около передних колес. Грязь и камни, которые летят с колес, могут повредить эти ПВД. На Lonking LG833N ПВД спрятаны и защищены от повреждений

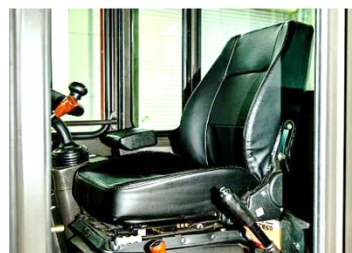


На погрузчике Lonking LG833N в кабине имеется полупрозрачная солнцезащитная шторка, которая позволяет работать даже тогда, когда солнце бьет в глаза. На SDLG LG933L есть только козырек, который имеет меньшую площадь, а также он закрывает обзор, в отличие от полупрозрачной шторки. Также в погрузчике Lonking имеется салонное зеркало в дополнение к боковым зеркалам заднего вида.



Фары дорожного освещения на погрузчике Lonking LG833N прикрыты защитной решеткой. Указатель поворота видно как спереди, так и сзади на обоих погрузчиках.

Внимание к деталям



На погрузчике Lonking LG833N штатная система климат-контроля осуществляет забор воздуха с улицы через салонный фильтр. Таким образом климатическая система создает избыточное давление в кабине, что позволяет препятствовать попаданию пыли в салон. В SDLG LG933L забор воздуха с улицы не происходит. В случае повышения влажности окна запотевают, пыль через щели попадает в кабину.

На погрузчике Lonking LG833N рулевая колонка имеет регулировку по углу наклона, что делает управление более удобным. На SDLG LG933L рулевая колонка не регулируется.

На погрузчике Lonking LG833N кресло оператора оснащено подголовником, регулируемые подлокотниками. На SDLG LG933L сиденье не оснащено подголовником, подлокотник один и он короткий. Рука на таком подлокотнике быстро устает из-за того, что площадь контакта маленькая. Он как бы «давит» на руку.

Интерьер

LOKING LG833N



- Тип КПП на обоих погрузчиках одинаковый. При этом на погрузчике **Lonking LG833N** управление КПП сосредоточено на рулевой колонке – один рычаг для выбора направления движения и передач, второй для переключения между режимами высокой и низкой скорости. На погрузчиках **SDLG LG933L** рычаг переключения между режимами высокой и низкой скорости расположен на полу, слева от кресла оператора. Из-за этого оператору придется регулярно отвлекаться от дороги для переключения режимов.

- На **SDLG LG933L** в стандартной комплектации отсутствует даже печка. Из-за этого отсутствуют дефлекторы обдува. На **Lonking LG833N** климатическая установка с кондиционером в стандартной комплектации. Дефлекторы позволяют направить поток теплого или холодного воздуха на окна, на себя или как удобно.

SDLG LG933L



Внешний вид

LOKING LG833N



SDLG LG933L



Параметры		ед.изм.	LONKING LG833N	SDLG LG933L
Размеры и эксплуатационные характеристики	Эксплуатационная масса	кг	10500	10110
	Номинальная грузоподъемность	кг	3000	3000
	Объем стандартного ковша	м ³	1,8	1,8
	Максимальное усилие отрыва	кН	105	96
	A Общая длина	мм	7450	6970
	B Высота до верха кабины	мм	3180	3240
	C Ширина по шинам	мм	2320	2310
	D Колесная база	мм	2850	2700
	E Минимальный дорожный просвет	мм	345	375
	F Ширина колеи	мм	1850	1865
	G Ширина ковша	мм	2500	2520
	H Радиус поворота по шинам	мм	5675	5349
	H' Радиус поворота по внешней кромке ковша	мм	6280	5882
	I Высота по креплению ковша к стреле	мм	4064	3789
	J Максимальная высота разгрузки	мм	3250	2950
K Вылет кромки ковша	мм	1002	1050	
Скорость передвижения	Вперед I	км / ч	7	-
	Вперед II	км / ч	12	-
	Вперед III	км / ч	24	-
	Вперед IV	км / ч	36	40
	Назад I	км / ч	8,5	-
	Назад II	км / ч	28	27
Комплектация	Тип управления (рычаги / джойстик)		джойстик	рычаги / джойстик
	Наличие кондиционера		стандарт	опция

Зам. директора по продажам
ООО "ПДМ"
Шарипов Ринат Ильгизович
тел. +7-932-055-01-00
www.pdm72.ru