



Преимущества

Фронтального погрузчика Lonking LG833N

LOPKING
LG833N



- Двигатель Weichai WP6G125E22 мощностью 125 л.с.
- Управление рабочим оборудованием джойстиком
- Климатическая установка в кабине – кондиционер, печка.
- Кабина **ROPS&FOPS**

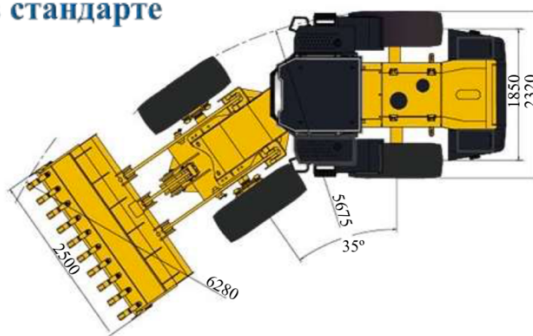
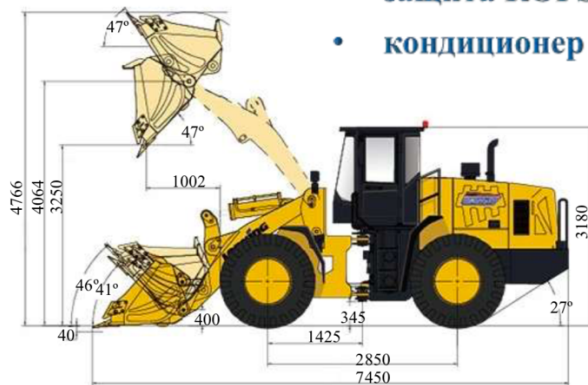
XCMG
LW300KN



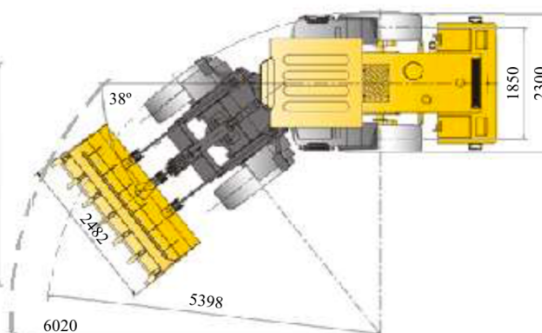
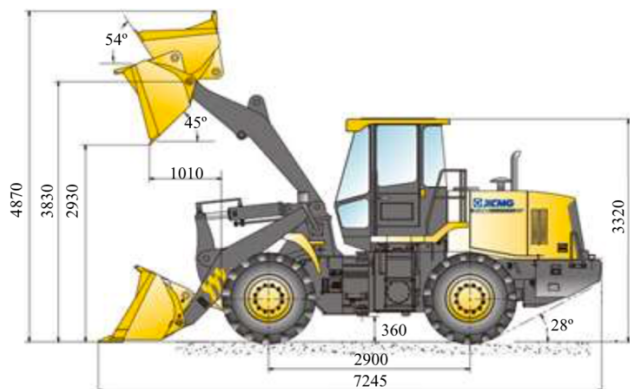
- Двигатель Weichai WP6G125E22 мощностью 125 л.с.
- Управление рабочим оборудованием джойстиком
- Климатическая установка в кабине – печка.
- Кабина **стандарт**

LOPKING LG833N

- самая большая высота разгрузки в классе 3250 мм
- защита **ROPS/FOPS** в стандарте
- кондиционер в стандарте



XCMG
LW300KN



Основные узлы и агрегаты

LOPKING LG833N



Оба погрузчика оснащаются самым распространенным в отрасли двигателем турбированным Weichai WP6G125E22 мощностью 125 л.с.

Доступ к двигателю организован одинаково.

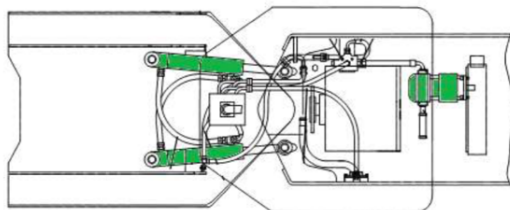


XCMG LW300KN

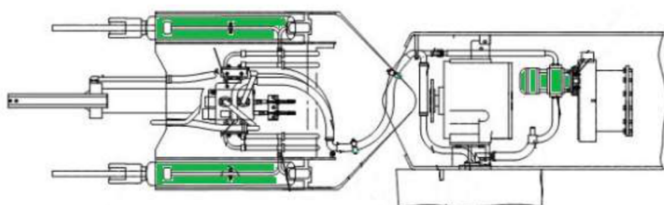


Гидравлическая система фронтального погрузчика Lonking LG833N разработана таким образом, чтобы обеспечивать минимальный расход топлива при максимальной производительности и скорости работы.

В ее основе – высокопроизводительный и надежный шестеренный насос с увеличенным гидротоком 246 л/мин.



Когда активируется рулевое управление, приоритетный клапан направляет часть потока от насоса к гидроцилиндрам поворота.



Когда рулевое управление не активно, весь поток направлен в гидросистему рабочего оборудования.

Благодаря высокой производительности насоса, нужное рабочее давление и гидротоком достигаются на более низких оборотах двигателя, что влечет за собой **ЭКОНОМИЮ ТОПЛИВА**.

Полного бака топлива объемом 200 л у **Lonking LG833N** хватает на 28 часов работы, т.е. на **3,5 смены по 8 часов**

Полного бака топлива объемом 170 л **XCMG LW300KN** хватает на 20 часов работы, т.е. на **2,5 смены по 8 часов**

Основные узлы и агрегаты



На погрузчике Lonking LG833N Коробка передач и кардан, передающий крутящий момент на передний мост. Находятся внутри рамы и надежно ею защищены.

На XCMG LW300KN поддон картера КПП выпирает вниз ниже рамы погрузчика. Клиренс машины ограничен поддоном КПП, который регулярно срывает при движении по неровным поверхностям. Это старая проблема, повторяющаяся из поколения в поколение.

Если поддон заденет за препятствие, он повредится (или трубку сорвет), вытечет около 45 литров масла на сумму около 15000 рублей, плюс замена самого поддона – около 6 – 7 тысяч рублей.

На фото показан типичный пример сорванного поддона КПП.



На погрузчике XCMG LW300KN РВД, идущие к гидроцилиндрам подъема стрелы, свисают прямо около передних колес. Грязь и камни, которые летят с колес, могут повредить эти РВД. На Lonking LG833N РВД спрятаны и защищены от повреждений

На погрузчике Lonking LG833N в кабине имеется полупрозрачная солнцезащитная шторка, которая позволяет работать даже тогда, когда солнце бьет в глаза. На XCMG LW300KN есть только козырек, который имеет меньшую площадь, а также он закрывает обзор, в отличие от полупрозрачной шторки.

Фары дорожного освещения на погрузчике на обоих погрузчиках прикрыты защитной решеткой. Указатель поворота видно как спереди, так и сзади на обоих погрузчиках.

Внимание к деталям



На обоих погрузчиках штатная система климат-контроля оснащена кондиционером и осуществляет забор воздуха с улицы через салонный фильтр. Таким образом, климатическая система создает избыточное давление в кабине, что позволяет препятствовать попаданию пыли в салон.

На погрузчике Lonking LG833N рулевая колонка имеет регулировку по углу наклона, на XCMG LW300KN рулевая колонка регулируется по углу наклона и по вылету.

На обоих погрузчиках кресло оператора оснащено подголовником, регулируемые подлокотниками.

| Параметры | ед.изм. | Lonking LG833N | XCMG LW300KN | |
|---|--|----------------|--------------|--------------|
| Размеры и эксплуатационные характеристики | Эксплуатационная масса | кг | 10500 | 10800 |
| | Номинальная грузоподъемность | кг | 3000 | 3000 |
| | Объем стандартного ковша | м ³ | 1,8 | 1,8 |
| | Максимальное усилие отрыва | кН | 105 | 130 |
| | Время рабочего цикла | с | 10,5 | 9,8 |
| | A Общая длина | мм | 7450 | 7245 |
| | B Высота до верха кабины | мм | 3180 | 3320 |
| | C Ширина по шинам | мм | 2320 | 2300 |
| | D Колесная база | мм | 2850 | 2900 |
| | E Минимальный дорожный просвет | мм | 345 | 360 |
| | F Ширина колеи | мм | 1850 | 1845 |
| | G Ширина ковша | мм | 2500 | 2482 |
| | H Радиус поворота по шинам | мм | 5675 | 5398 |
| | H' Радиус поворота по внешней кромке ковша | мм | 6280 | 6020 |
| | I Высота по креплению ковша к стреле | мм | 4064 | 3830 |
| | J Максимальная высота разгрузки | мм | 3250 | 2930 |
| | K Вылет кромки ковша | мм | 1002 | 1010 |
| Максимальный угол преодолеваемого подъема | ° | 27 | 28 | |
| Размер шин | | 17,5-25 | 17,5-25 | |
| Двигатель | Модель | | WP6G125E22 | YC6J125Z-T22 |
| | Номинальная мощность | кВт | 92 | 92 |
| | Максимальный крутящий момент | Н·м | 500 | 500 |
| Скорость передвижения | Вперед I | км / ч | 7 | 15 |
| | Вперед II | км / ч | 12 | 40 |
| | Вперед III | км / ч | 24 | - |
| | Вперед IV | км / ч | 36 | - |
| | Назад I | км / ч | 8,5 | 20 |
| | Назад II | км / ч | 28 | - |
| Комплектация | Тип управления (рычаги / джойстик) | | джойстик | джойстик |
| | Наличие кондиционера | | да | да |

Внешний вид погрузчика

